

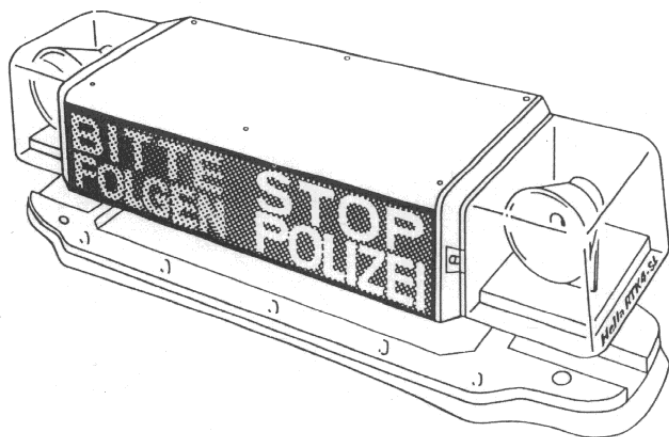
# Hella RTK 4-SL mit FUG 8a, 8b oder FUG 7b

Fahrzeuge mit Minuseinstastung (dem Horn wird Minus zugeschaltet)

# Anhaltesignal: STOP-POLIZEI bzw. BITTE FOLGEN wechselnd rot blinkend

2 RM 004 560-061  
-071

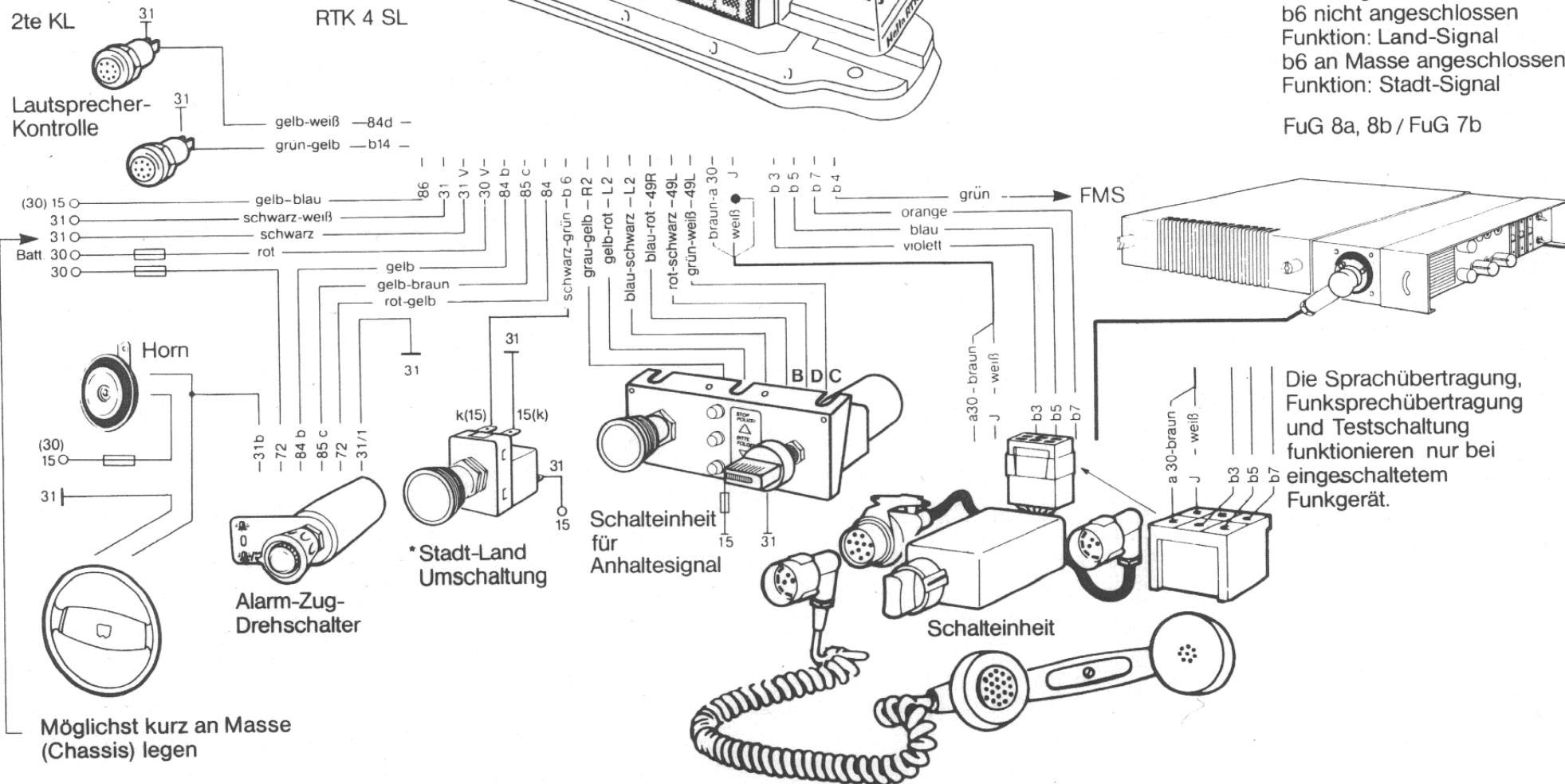
Sicherungen:  
12 V  
Batt. 30: 8 A  
30: 16 A

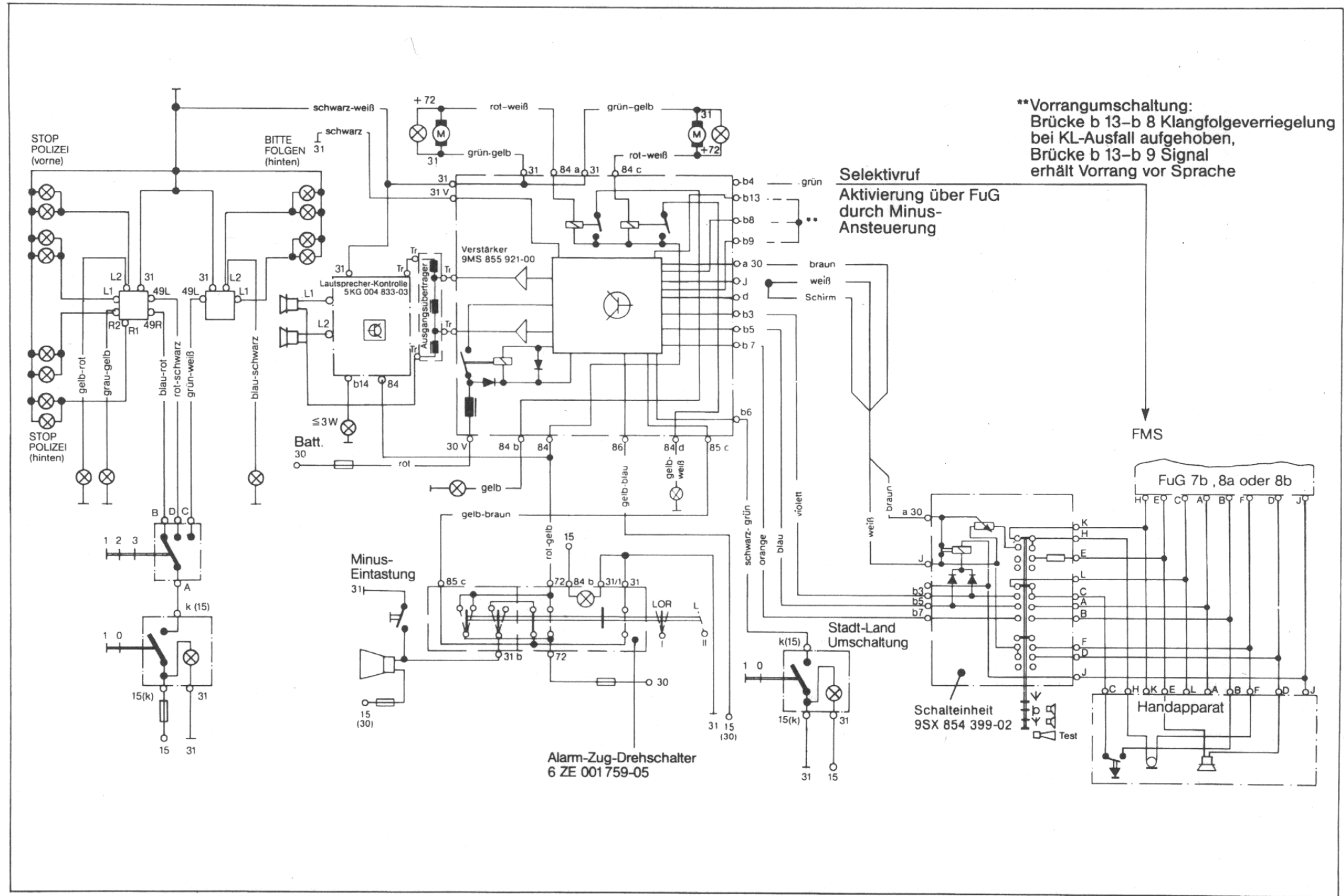


Fahrtenschreiberanschluß  
möglich für:  
Klangfolgesignal 85 c  
Kennleuchte 84 b

\*Achtung:  
b6 nicht angeschlossen  
Funktion: Land-Signal  
b6 an Masse angeschlossen  
Funktion: Stadt-Signal

FuG 8a, 8b / FuG 7b





Technische Änderungen vorbehalten.